



# Bassin Rhône-Méditerranée

## Suivi hydrologique des principaux cours d'eau

### Synthèse des écoulements à partir des débits minima sur 3 jours consécutifs en novembre 2014

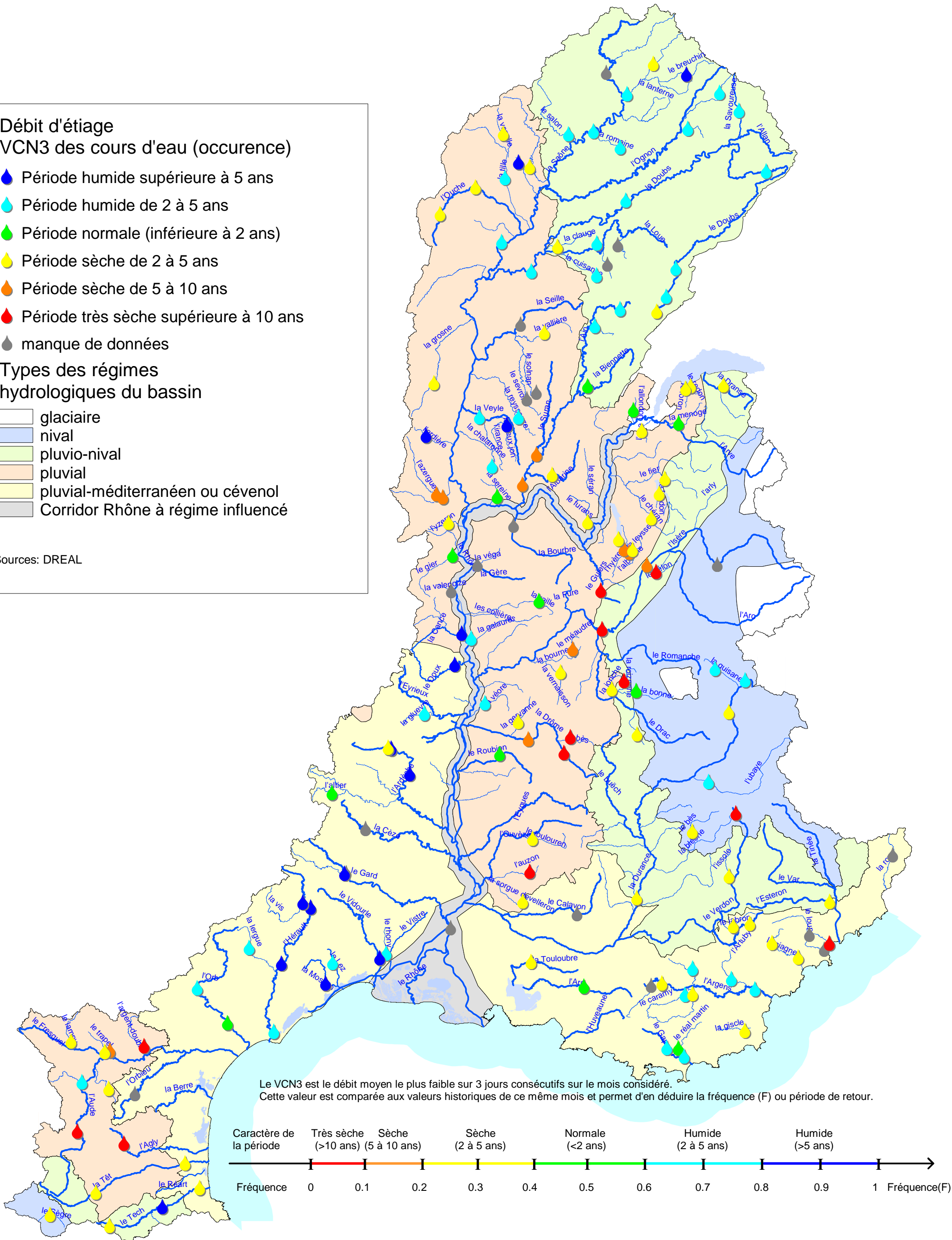
#### Débit d'étiage VCN3 des cours d'eau (occurrence)

- Période humide supérieure à 5 ans
- Période humide de 2 à 5 ans
- Période normale (inférieure à 2 ans)
- Période sèche de 2 à 5 ans
- Période sèche de 5 à 10 ans
- Période très sèche supérieure à 10 ans
- manque de données

#### Types des régimes hydrologiques du bassin

- glaciaire
- nival
- pluvio-nival
- pluvial
- pluvial-méditerranéen ou cévenol
- Corridor Rhône à régime influencé

Sources: DREAL



**DONNEES HYDROLOGIQUES DES COURS D'EAU DU BASSIN RHONE-MEDITERRANEE**

Producteurs des données : DREALS du bassin Rhône-Méditerranée.

**NOVEMBRE 2014**

Rég	Dép	X (km)	Y (km)	Code station	Nom	Cours d'eau	Régime hydrologique du cours d'eau	Nom sous-bassin versant DCE	Débit moyen mensuel (NOVEMBRE)	débit moyen mensuel interannuel (NOVEMBRE)	Hydraulicité mensuelle	VCN3	Fréquence	période de retour	caractère de la période de retour (sec/normal/humide)	VCN3 minimum du mois connu (NOVEMBRE)	année d'occurrence du VCN3 minimum	Commentaires	
BO	21	814,58	2291,07	U1109010	SELONGEY	Venelle	pluvial	Tille	0,78	0,56	1,40	0,12		3 ans	Sec	0,03	1971		
BO	21	815,38	2267,61	U1224010	ARCEAU [ARCELOT]	Tille	pluvial	Tille	14,20	6,48	2,19	2,00		2 ans	Humide	0,032	1971		
BO	21	780,96	2248,33	U1314010	LA BUSSIÈRE-SUR-OUCHE	Ouche	pluvial	Ouche	5,21	2,65	1,96	0,60		2 ans	Sec	0,071	1985		
BO	71	777,75	2158,62	U3214010	JALOGNY [CLUNY]	Grosne	pluvial	Grosne	11,10	4,78	2,32	0,80		2/3 ans	Sec	0,28	1985		
BO	71	836,31	2185,53	U3455030	SAVIGNY-EN-REVERMONT	Vallière	pluvial	Seille	3,71	4,03	0,92	0,67		2/3 ans	Sec	0,198	1997		
BO	21	828,58	2273,50	U0924020	OISILLY	Vingeanne	pluvial	Vingeanne	12,40	6,12	2,03	1,68		2 ans	Sec	0,512	1972		
BO	21	822,62	2275,82	U1115210	NOIRON-SUR-BEZE [RENTE DE L'ILE]	Pannecul	pluvial	Bèze	0,26	0,09	2,75	2,10		50 ans	Humide	0,009	1978		
BO	21	799,81	2262,58	U1324010	PLOMBIERES-LES-DUJON	Ouche	pluvial	Ouche	12,80	6,21	2,06	1,68		2 ans	Sec	0,278	1985		
BO	71	813,61	2233,47	U1420010	PAGNY-LA-VILLE [LECHATELET]	Saône	pluvial	petits affluents de la Saône entre brizotte et Dou	252,00	170,00	1,48	62,30		2/3 ans	Humide	17,1	1971		
BO	71	823,51	2190,16	U3424010	ST USUGE	Seille	pluvial	Seille	24,70	19,44	1,27					0,829	1972		
FC	25	895,99	2196,72	U2002010	MOUTHE	Doubs	pluvio-nival	Haut Doubs	1,68	1,77	0,95	0,26		2/3 ans	Sec	0,074	1985		
FC	25	906,10	2219,60	U2022010	PONTARLIER	Doubs	pluvio-nival	Haut Doubs	7,67	8,11	0,95	2,29		2/3 ans	humide	0,394	1962		
FC	25	954,13	2271,06	U2142010	GLERE (COURCLAVON)	Doubs	pluvio-nival	Doubs Franco-Suisse	28,40	34,60	0,82	9,49		2/3 ans	humide	2,37	1962		
FC	39	879,51	2255,51	U2512010	BESANCON	Doubs	pluvio-nival	Doubs moyen	102	105,00	0,97	36,90		4 ans	humide	5,85	1962		
FC	39	843,37	2231,16	U2565020	LA LOYE	Clauge	pluvio-nival	Clauge	2,51	1,14	2,20	0,11		2/3 ans	Sec	0,048	2005		
FC	39	864,24	2232,94	U2634010	CHAMPAGNE / LOUE	Loue	pluvio-nival	Loue	56,70	62,40	0,91	18,70		3 ans	humide	4,53	1971		
FC	39	864,10	2215,91	U2655030	MESNAY	Cuisance	pluvio-nival	Loue	3,87	4,24	0,91	1,11		2/3 ans	humide	0,281	1985		
FC	39	876,55	2197,92	V2012010	BOURG-DE-SIROD	Ain	pluvio-nival	Haute vallée de l'Ain	11,10	10,90	1,02	4,20		3 ans	humide	0,862	1985		
FC	70	868,91	2323,73	U0230010	CENDRECOURT	Saône	pluvio-nival	Petits affluents de la Saône entre Coney et Lanter		17,50						3,09	2005	Station en panne en début de mois	
FC	70	911,69	2322,47	U0415010	LA PROISELIERE-ET-LANGLE	Breuchin	pluvio-nival	Lanterne	4,22	5,68	0,74	2,82		5/10 ans	humide	0,369	1983		
FC	70	880,34	2312,10	U0474010	FLEUREY LES FAVERNEY	Lanterne	pluvio-nival	Lanterne	21,00	25,20	0,83	9,19		2/3 ans	humide	2,28	1971		
FC	70	876,49	2283,71	U0620530	MAIZIERES	Romaine	pluvio-nival	Romaine	0,87	0,87	1,00	0,31		2/3 ans	humide	0,15	2005,00		
FC	70	849,05	2290,75	U0724010	DENEVRE	Salon	pluvio-nival	Salon	10,7	4,77	2,24	1,06		2/3 ans	humide	0,236	1971		
FC	90	939,65	2303,25	U2345030	BELFORT	Savoireuse	pluvio-nival	Savoireuse	2,66	5,39	0,49	1,44		2/3 ans	humide	0,18	1971		
FC	25	875,10	2232,09	U2615830	MYON	Loue	pluvio-nival	Loue		9,55						0,25	1969		
FC	25	901,03	2204,51	U2012010	LABERGEMENT	Doubs	pluvio-nival	Haut Doubs	4,6	4,78	0,96	0,90		2/3 ans	humide	0,143	1971		
FC	39	863,13	2188,87	V2206210	DOUCIER	Hérissou	pluvio-nival	Haute vallée de l'Ain	1,69	2,00	0,85	0,48		2/3 ans	humide	0,13	1978,00		
FC	39	869,51	2221,92	U2635010	SALINS	Furieuse	pluvio-nival	Loue	1,46	2,07	0,71	0,37		2 ans		0,062	1985		
FC	39	829,49	2218,02	U2722010	NEUBLANS	Doubs	pluvial	Basse vallée du Doubs	188,00	190,00	0,99	68,30		3 ans	humide	13,2	1971		
FC	70	862,44	2292,15	U0610010	RAY SUR SAONE	Saône	pluvio-nival	Petits affluents de la Saône entre Durgeon et Roma	74,90	63,40	1,18	21,10		2/3 ans	humide	5,15	1972		
FC	70	894,19	2328,08	U0444310	ST LOUP	Semouse	pluvio-nival	Lanterne	3,08	6,41	0,48	1,13		4 ans	Sec	0,769	1985		
FC	70	929,37	2312,73	U1025010	PLANCHER BAS	Rahin	pluvio-nival	Ognon	0,935	2,12	0,44	0,45		2/3 ans	humide	0,044	1971		
FC	70	912,41	2293,67	U1035410	BEVEUGE	Scey	pluvio-nival	Ognon	3,38	3,12	1,08	0,79		2/3 ans	humide	0,307	1976		
RA	01	831,90	2153,88	U3434320	VERJON	Solnan	pluvial	Seille		1,03						0,026	1985		
RA	01	826,70	2150,40	U3445020	BÉNY	Sevron	pluvial	Seille		1,41						0,029	1985		
RA	01	822,59	2140,40	U4014020	BOURG-EN-BRESSE [MAJORNAS]	Reyssouze	pluvial	Reyssouze	2,65	1,61	1,65	0,547	0,6	2 à 5 ans	Humide	0,177	2006		
RA	01	816,46	2136,38	U4216010	BUELLAS [CORGENON]	Vieux-Jonc	pluvial	Veyle	2,98	1,54	1,94	0,832	0,84	>5ans	Humide	0,131	1984		
RA	01	801,80	2140,64	U4234020	BIZIAT	Veyle	0	Veyle	13,30	7,81	1,70	3,75	0,68	2 à 5 ans	Humide	1,76	2005		
RA	01	808,52	2114,47	U4405010	VILLARS-LES-DOBES	Chalaronne	pluvial	Chalaronne	1,61	0,82	1,96	0,308	0,66	2 à 5 ans	Humide	0,01	1990		
RA	69	773,60	2130,83	U4505010	BEAUJEU	Ardières	pluvial	Rivières du Beaujolais	1,65	0,87	1,90	0,706	0,92	>5ans	Humide	0,093	2006		
RA	69	779,07	2099,73	U4624010	CHÂTILLON	Azergues	pluvial	Azergues	9,56	5,11	1,87	0,557	0,17	5 à 10 ans	Sec	0,26	1978		
RA	69	782,56	2098,09	U4644010	LOZANNE	Azergues	pluvial	Azergues	23,10	10,3	2,24	0,869	0,12	5 à 10 ans	Sec	0,677	1997		
RA	74	907,56	2137,30	V0235020	BONNE sur MENOGE	Menoge	pluvial	Arve	4,34	3,55	1,22	1,2	0,49	<2ans	normal	0,515	2005		
RA	74	888,07	2133,51	V0245610	SAINT-JULIEN-EN-GENEVOIS	Aire	pluvial	Arve	1,91	0,74	2,58	0,055	0,29	2 à 5 ans	Sec	0,007	1989		
RA	74	931,42	2157,41	V0314020	CHEVENOS	Dranse d'Abondance	0	Dranse		4,88			2	0,34	2 à 5 ans	Sec	0,962	1976	
RA	74	913,90	2156,94	V0345210	MARGENCEL	Redon	pluvial	Sud Ouest Lémanique	0,57	0,5	1,14	0,146	0,34	2 à 5 ans	Sec	0,051	1978		
RA	74	911,29	2155,82	V0355010	SCIEZ	Foron de Sciez	pluvial	Sud Ouest Lémanique	1,03	0,95	1,08	0,167	0,24	2 à 5 ans	Sec	0,113	1989		
RA	01	883,53	2144,31	V0415010	SAINT-GENIS-POUILLY	Allondon	pluvial	Pays de Gex, Leman		1,17		0,26	0,51	<2ans	normal	0,034	2005		
RA	74	900,19	2107,92	V1214010	DINGY-SAINT-CLAIR	Fier	nivo-pluvial	Fier et Lac d'Annecy	9,38	8,09	1,16	1,5	0,24	2 à 5 ans	Sec	0,79	1969		
RA	74	897,33	2099,99	V1237410	SAINT-JORIOZ	Laudon	pluvial	Fier et Lac d'Annecy	0,84	0,75	1,13	0,095	0,39	2 à 5 ans	Sec	0,013	1989		
RA	74	893,16	2087,06	V1255010	ALLÈVES [LA CHARNIAZ]	Chéran	pluvial	Chéran	6,94	7,36	0,94	1,54	0,29	2 à 5 ans	Sec	0,67	1985		
RA	73	875,71	2075,96	V1315020	LA MOTTE-SERVOLEX [PT DU TREMBLAY]	Laysse	pluvial	lac du Bourget	6,27	6,87	0,91	1,1	0,29	2 à 5 ans	Sec	0,217	1992		
RA	73	883,05	2070,20	V1315050	LA RAVOIRE	Laysse	0	lac du Bourget		2,63		0,344	0,3	2 à 5 ans	Sec	0,252	1995		
RA	73	878,69	2070,56	V1316440	CHAMBÉRY [CHARRIÈRE-NEUVE]	Hyères	0	lac du Bourget	1,84	2,29	0,80	0,155	0,15	5 à 10 ans	Sec	0,168	2006		
RA	73	881,33	2068,82	V1318210	CHAMBÉRY	Albanne	pluvial	lac du Bourget	0,66	0,87	0,76	0,09	0,16	5 à 10 ans	Sec	0,007	1989		

Rég	Dép	X (km)	Y (km)	Code station	Nom	Cours d'eau	Régime hydrologique du cours d'eau	Nom sous-bassin versant DCE	Débit moyen mensuel (NOVEMBRE)	débit moyen mensuel interannuel (NOVEMBRE)	Hydraulicité mensuelle	VCN3	Fréquence	période de retour	caractère de la période de retour (sec/normal/humide)	VCN3 minimum du mois connu (NOVEMBRE)	année d'occurrence du VCN3 minimum	Commentaires
RA	01	859,19	2085,06	V1464310	ARBIGNIEU [PONT DE PEYZIEU]	Furan	pluvial	Affluents rive droite du Rhône entre Séran et Ain	3,93	3,77	1,04	1,01	0,3	2 à 5 ans	Sec	0,589	1997	
RA	38	866,24	2048,59	V1504010	SAINT-LAURENT-DU-PONT	Guiers-Mort	pluvial	Guiers Aiguebelette	4,64	4,69	0,99	0,513	0,06	>10ans	Sec	0,411	1978	
RA	38	819,73	2083,38	V1774010	TIGNIEU-JAMEYZIEU	Bourbre	pluvial	Bourbre	17,50	7,91	2,21					2,12	1989	
FC	39	859,20	2156,95	V2444020	JEURRE	Bienne	pluvio-nival	Bienne	34,40	32,8	1,05	3,94	0,42	<2ans	normal	1,2	1983	
RA	01	832,10	2120,77	V2712010	PONT D'AIN	Ain	pluvial	Basse vallée de l'Ain	98,00	124	0,79	17,7	0,14	5 à 10 ans	Sec	4,04	1983	
RA	01	840,51	2110,07	V2924010	SAINT-RAMBERT-EN-BUGEY	Albarine	0	Albarine	8,97	7,54	1,19	1,17	0,36	2 à 5 ans	Sec	0,169	1985	
RA	01	824,72	2104,82	V2942010	CHAZEY SUR AIN	Ain	0	Basse vallée de l'Ain	130,00	147	0,88	23,7	0,18	5 à 10 ans	Sec	7,97	1962	
RA	01	811,27	2098,46	V3005610	MONTLUEL	Sereine	pondéré	Sereine - Cotey	1,75	0,6	2,92	0,347	0,58	<2ans	normal	0,145	1989	
RA	69	785,47	2084,49	V3015010	CRAPONNE	Zzeron	pluvial	Zzeron	1,20	0,47	2,55	0,061	0,4	2 à 5 ans	Sec	0,011	1985	
RA	69	787,56	2067,22	V3124010	GIVORS	Gier	pluvial	Gier	20,60	4,94	4,17	1,29	0,53	<2ans	normal	0,359	1997	
RA	38	800,48	2062,43	V3225420	PONT ÉVÊQUE	Véga	pondéré	4 vallées Bas Dauphiné	2,34	0,92	2,54					0,559	2006	
RA	42	786,59	2048,65	V3315010	CHAVANAY	Valencize	pluvial	Gier		0,46						0,026	1986	
RA	38	833,42	2043,06	V3404310	BRÉZINS	Rival	pluvial	Bièvre Liers Valloire	1,51	0,63	2,40	0,212	0,59	<2ans	normal	0,026	1985	
RA	07	792,50	2025,82	V3524010	SARRAS	Cance	pluvial	Cance Ay	31,30	7,52	4,16	7,29	0,98	>5ans	Humide	0,267	1973	
RA	26	797,56	2023,10	V3614010	SAINT-UZE	Galaure	pluvial	Galaure	7,46	2,68	2,78	1,56	0,73	2 à 5 ans	Humide	0,861	1989	
RA	07	788,75	2009,30	V3724010	COLOMBIER	Doux	pluvial-cévenol	Doux	47,20	9,09	5,19	9,74	0,96	>5ans	Humide	0,135	1985	
RA	26	804,78	1988,79	V4034020	BEAUMONT LES VALENCE	Véore	pluvial	Véore Barberolle	4,85	1,49	3,26	0,705	0,65	2 à 5 ans	Humide	0,025	1989	
RA	07	772,59	1983,37	V4145210	GLUIRAS	Glueyre	pluvial-cévenol	Eyrieux	12,40	3,92	3,16	1,35	0,68	2 à 5 ans	Humide	0,073	2006	
RA	26	846,72	1962,41	V4214010	LUC EN DIOIS	Drôme	pluvial	Drôme	3,02	3,08	0,98	0,165	0,04	>10ans	Sec	0,073	1921	
RA	26	850,10	1970,79	V4225010	CHATILLON EN DIOIS	Bez	pluvial	Drôme	7,57	4,83	1,57	0,4	0,1	>10ans	Sec	0,294	1978	
RA	26	827,75	1969,63	V4264010	SAILLANS	Drôme	pluvial	Drôme	32,10	20,7	1,55	2,85	0,17	5 à 10 ans	Sec	1,49	1985	
RA	26	822,43	1978,97	V4275010	BEAUFORT/GERVANNE	Gervanne	pluvial	Drôme	2,04	1,03	1,98	0,068	0,26	2 à 5 ans	Sec	0	1978	
RA	26	812,67	1961,88	V4414010	SOYANS	Roubion	pluvial	Roubion - Jabron	5,82	2,95	1,97	0,359	0,42	<2ans	normal	0,052	1978	
RA	07	755,02	1964,74	V5004010	PT DE LABEAUME	Ardèche	pluvial-cévenol	Ardèche	71,50	31,7	2,26	18	0,86	>5ans	Humide	0,755	1971	
RA	07	753,37	1965,17	V5004030	MEYRAS	Ardèche	pluvial-cévenol	Ardèche	20,50	9,01	2,28	0,945	0,32	2 à 5 ans	Sec	0,5	1997	
RA	07	764,86	1951,26	V5014010	VOGUÉ	Ardèche	pluvial-cévenol	Ardèche	162,00	51,4	3,15	26,7	0,9	>5ans	Humide	1,6	1985	
RA	73	927,81	2062,48	W0110010	MOÛTIERS	Isère	nival	Isère en tarentaise	18,10	21,30	0,85					7,47	2003	
RA	73	895,67	2058,51	W1105030	LA ROCHETTE	Gelon	nivo-pluvial	Combe de Savoie		1,23		0,212	0,04	>10ans	Sec	0,129	1989	
RA	73	890,69	2061,98	W1110010	MONTMÉLIAN	Isère	nivo-pluvial	Combe de Savoie	83,90	99	0,84	47,6	0,18	5 à 10 ans	Sec	39,5	2004	
RA	38	866,96	2028,02	W1410010	GRENOBLE	Isère	nivo-pluvial	Grésivaudan	112,00	150	0,75	69,1	0,08	>10ans	Sec	61,4	2006	
RA	38	884,99	1995,37	W2314010	ENTRAIGUES [PONT BATTANT]	Bonne	nival	Drac aval	6,90	3,89	1,77	1,76	0,47	<2ans	normal	0,604	1989	
RA	38	878,66	2000,57	W2335210	LA VALETTE [LA ROCHETTE]	Roizonne	nivo-pluvial	Drac aval	1,72	2,09	0,82	0,641	0,1	>10ans	Sec	0,46	1989	
RA	38	872,15	1996,34	W2405010	LA MURE	Jonche	pluvial	Drac aval	0,61	0,62	0,98	0,156	0,3	2 à 5 ans	Sec	0,078	1986	
RA	38	851,40	2017,52	W3315010	MÉAUDRE	Méaudret	pluvial	Vercors		0,6		0,105	0,17	5 à 10 ans	Sec	0,045	1985	
RA	26	844,89	2005,18	W3335210	SAINT-MARTIN-EN-VERCORS [TOURTRE]	Adouin	pluvial	Vercors	0,81	0,61	1,33	0,102	0,23	2 à 5 ans	Sec	0,021	1971	
PACA	04	923,44	1947,07	X0454010	LAUZET-UBAYE (Roche Rousse)	Ubaye	nival	Ubaye	32,5	16,30	1,99	9,99	0,69	3 ans	humide	0,64	1957	
PACA	04	914,93	1920,79	X1225010	LA JAVIE (Clue de Pérouré)	Bès	nival	Bléone	5,98	3,56	1,70	0,72	0,36	3 ans	sec	0,458	2005	
PACA	04	937,91	1930,45	X2002020	ALLOS [LA FOUX]	Verdon	nival	Verdon	0,15	0,21	0,63	0,13	0,08	10 ans	sec	0,016	1985	
PACA	05	942,84	2000,99	X0010010	VAL DES PRES (Les Alberts)	Durance	nival	Haute Durance	3,2	2,99	1,06	2,41	0,65	3 ans	humide	1,32	2005	
PACA	05	926,96	2007,03	X0015010	LE MONETIER (Casset Eglise)	Guisane	nival	Haute Durance	1,92	1,88	1,04	1,50	0,61	2 ans	humide	0,585	2001	
PACA	05	934,25	1984,06	X0130010	L ARGENTIERE (PT CHANCEL)	Durance	nival	Haute Durance	16,80	17,50	0,95	10,80	0,33	3 ans	sec	4,66	1969	
PACA	04	934,36	1897,01	X2114010	ST ANDRE LES ALPES (Mourefrey)	Isssole	nivo-pluvial	Verdon	8,14	3,53	2,33	0,82	0,34	3 ans	sec	0,256	1978	
PACA	05	885,52	1972,37	W2215030	ST ETIENNE EN DEVOLUY	Souloise	nivo-pluvial	Haut Drac	1,27	0,46	2,8	0,05		4 ans	sec	0,004	1983	
PACA	06	987,80	1883,52	Y6434010	LE BROC (La Clave)	Esteron	nivo-pluvial	Esteron	17,30	9,96	1,71	1,76	0,31	3 ans	sec	0,9	1927	
PACA	84	830,10	1916,86	V6035010	MALAUCENE (Veaux)	Toulourenc	nivo-pluvial	Ouvéze vauclusienne	3,55	1,83	1,95	0,22	0,45	2 ans	sec	0,07	1989	
PACA	84	828,52	1899,38	V6125010	MORMOIRON (CHEMIN DE BRISSAC)	Auzon	nivo-pluvial	Rivières Sud-Ouest Mont Ventoux	0,10	0,12	0,86	0,02	0,02	60 ans	sec	0,036	2004	
PACA	04	885,35	1885,35	X1335010	VILLENEUVE (amont confluence)	Lauzon	pluvial-méditerranéen	Affluents moyenne Durance aval	1,85	1,09	1,65	0,14	0,40	2 ans	sec	0,03	1966	
PACA	13	857,36	1838,42	Y4022010	MEYREUIL (Pt de Bayeux)	Arc	pluvial-méditerranéen	Arc provengal	2,78	1,30	2,03	0,36	0,48	2 ans	normal	0,125	1974	
PACA	13	829,33	1851,57	Y4214010	LA BARBEN (La Savonnerie)	Touloubre	pluvial-méditerranéen	Touloubre	0,88	0,68	1,31	0,25	0,4	2 ans	sec	0,082	1989	
PACA	83	901,31	1805,99	Y4604020	SOLLIES-PONT (autoroute)	Gapeau	pluvial-méditerranéen	Gapeau	6,82	1,31	4,61	0,56		4 ans	humide	0,022	1981	
PACA	83	907,34	1805,60	Y4615020	LA CRAU (Décapris)	Real martin	pluvial-méditerranéen	Gapeau	20,00	2,30	7,46	0,42	0,51	2 ans	normal	0,133	1981	
PACA	83	910,61	1801,37	Y4624010	HYERES [ST EULALIE]	Gapeau	pluvial-méditerranéen	Gapeau	39,40	4,41	7,71	1,03	0,7	3 ans	humide	0	1967	
PACA	83	892,83	1839,19	Y5005210	BRAS [PT DE L AVOCADE]	Cauron	pluvial-méditerranéen	Argens		0,61						0,037	1990	
PACA	83	898,75	1840,11	Y5032010	CHATEAUVERT (CD554)	Argens	pluvial-méditerranéen	Argens	6,42	3,26	1,98	0,937	0,22	5 ans	sec	0,576	1989	
PACA	83	910,98	1834,13	Y5105010	VINS sur CARAMY (Les Marcounious)	Caramy	pluvial-méditerranéen	Argens	8,96	2,41	3,31	0,87	0,55	3 ans	humide	0,478	2006	
PACA	83	914,94	1834,59	Y5106610	CABASSE [PT DES FEES]	Isssole	pluvial-méditerranéen	Argens	7,62	1,80	3,95	0,04	0,36	3 ans	sec	0	1981	
PACA	83	915,00	1847,95	Y5115020	SALERNE [BARRAGE]	Bresque	pluvial-méditerranéen	Argens	2,62	0,63	4,27	0,444	0,74	4 ans	humide	0,042	2006	
PACA	83	935,65	1842,52	Y5235010	TRANS-EN-PROVENCE	Nartuby	pluvial-méditerranéen	Argens	6,44	1,35	4,03	0,67	0,61	3 ans	humide	0,026	1989	
PACA	84	853,45	1877,17	X3434010	ST MARTIN DE CASTILLON (Coste Raste)	Coulon	pluvial-méditerranéen	Calavon	0,89	1,04	0,85					0	1981	
PACA	83	957,25	1861,48	Y5514040	CALLIAN (Les Ajustadoux)	Slagne	pluvial	Slagne et affluents	31,6	9,43	3,22	0,40	0,31	3 ans	sec	0,546	2001	
PACA	06	984,66	1858,47	Y5605210	BIOT [PLAN ST JEAN]	Brague	pluvial	Brague		0,70						0	1981	
PACA	06	976,71	1866,29	Y5615010	TOURETTES [LES VALETTES]	Loup	pluvial	Loup		5,18						0,315	1989	

Rég	Dép	X (km)	Y (km)	Code station	Nom	Cours d'eau	Régime hydrologique du cours d'eau	Nom sous-bassin versant DCE	Débit moyen mensuel (NOVEMBRE)	débit moyen mensuel interannuel (NOVEMBRE)	Hydraulicité mensuelle	VCN3	Fréquence	période de retour	caractère de la période de retour (sec/normal/humide)	VCN3 minimum du mois connu (NOVEMBRE)	année d'occurrence du VCN3 minimum	Commentaires
PACA	06	987,61	1861,43	Y5615030	VILLENEUVE LOUBET (Moulin du Loup)	Loup	pluvial	Loup	24,8	8,22	2,84	0,46	0,08	10 ans	sec	0,327	2001	
PACA	06	1021,06	1908,56	Y6614010	TENDE (viaduc de St Dalmas de Tende)	Roya	pluvial	Roya Bévéra		4,43						0,423	1990	
PACA	83	936,65	1870,54	X2305010	COMPS SUR ARTUBY (Pont de l'Evescat)	Jabron	pluvial	Verdon	3,86	0,89	4,36	0,05	0,17	5 ans	sec	0	1985	
PACA	83	945,36	1871,87	X2414030	LA BASTIDE (Taulane)	Artuby	pluvial	Verdon	7,66	1,62	4,3	0,31	0,26	4 ans	sec	0,14	2006	
PACA	83	942,78	1814,98	Y5445010	COGOLIN Ajust	Giscle	pluvial	Giscle et Côtiers Golfe St Tropez	12,60	2,00	5,89	0,06	0,35	3 ans	sec	0	1986	
PACA	83	948,14	1837,02	Y5312010	ROQUEBRUNE (Pl D7)	Argens	pluvial	Argens	116	20,70	4,79	6,95	0,52	2 ans	humide	1,36	1981	
PACA	06	971,07	1853,90	Y5534030	PEGOMAS	Siagne	pluvial	Siagne et affluents	60,8	13,20	4,34	1,56	0,35	3 ans	sec	0,055	1964	
PACA	84	824,77	1883,61	V6155010	FONTAINE DE VAUCLUSE	Sorgue	pluvial	La Sorgue	23,2	18,50	1,25	5,96	0,24	4 ans	sec	3,98	1989	
LR	11	588,43	1761,47	Y1112010	BELVIANES AVAL	Aude	pluvial océanique de moyenne altitude	Aude amont	5,61	9,77	0,58	2,88	0,08	>20ans	sec	1,48	1995	
LR	11	585,13	1809,38	Y1355210	MOUSSOULENS	La Rougeanne	pluvial océanique de moyenne altitude	Fresquel	0,38	0,69	0,29	0,17	0,29	3ans	sec	0,069	2001	
LR	11	605,72	1804,42	Y1415020	VILLEDUBERT	Orbiel	pluvial océanique de moyenne altitude	Affluents Aude médiane	0,69	2,18	0,34	0,23	0,15	5/10ans	sec	0,121	1991	
LR	11	623,81	1806,90	Y1435410	LA REDORTE	Argent Double	pluvial océanique de moyenne altitude	Affluents Aude médiane	0,113	0,77	0,15	0,00	0,02	50ans	sec	0,007	2006	
LR	30	741,13	1922,39	V5424010	BESSÈGES	Cèze	pluvial-cévenol	Cèze		12,38						0,188	1978	absence données banque hydro
LR	30	730,89	1898,91	V7124010	GÉNÉRARGUES (ROUCAN)	Gardon de Mialet	pluvial-cévenol	Gardons	12,70	10,30	1,18					0,347	1978	calcul hydraulicité du 11/11 au 29/11
LR	30	730,25	1898,31	V7135010	CORBES (ROC COURBE)	Gardon de St-Jean	pluvial-cévenol	Gardons	32,80	10,38	2,80	5,19	0,92	>10ans	humide	0,431	1991	
LR	30	752,41	1855,98	Y3534010	LE CAILAR DDE	Vistre	pluvial-méditerranéen	Vistre Costière	14,7	3,98	3,74	2,64	0,74	4ans	humide	0,572	1970	
LR	30	786,36	1869,77	V7200010	BEAUCAÏRE	Rhône		Petite camargue	3160,00	1880,00	1,68					339,00	1921	Bulletin CNR novembre 2014
LR	34	712,35	1880,42	Y2102010	LAROQUE	Hérault	pluvial-cévenol	Hérault	65,10	28,69	2,16	13,70	0,90	10ans	humide	2,19	1973	
LR	34	696,78	1850,70	Y2142010	GIGNAC	Hérault	pluvial-cévenol	Hérault	106,00	56,10	1,69	21,20	0,93	>10ans	humide	3,22	1998	
LR	34	679,68	1859,01	Y2214020	LODÈVE	Lergue	pluvial-cévenol	Hérault	12,10	6,19	1,98	2,38	0,77	4ans	humide	0,612	1991	
LR	34	692,73	1814,44	Y2372010	ECLUSE DE PRADES (AGDE)	Hérault	pluvial-cévenol	Hérault	123,00	54,40	1,99	23,10	0,77	4ans	humide	0,445	1993	
LR	34	652,08	1837,62	Y2554010	VIEUSSAN	Orb	pluvial-cévenol	Orb	62,30	24,40	2,57	8,89	0,57	2/3ans	humide	1,72	1998	
LR	34	668,13	1819,07	Y2584010	TABARKA	Orb	pluvial-cévenol	Orb	83,90	29,22	2,84	8,92	0,48	2ans	normal	2,13	2004	
LR	34	723,92	1851,16	Y3204010	MONFERRIER/LEZ (LAVALETTE)	Lez	pluvial-méditerranéen	Lez Mosson Etangs Palavasiens	6,53	3,44	1,92	1,04	0,71	3ans	humide	0,037	1980	
LR	66	573,92	1717,36	Y0004010	RO	Sègre	nival pyrénéen	Sègre	0,425	0,43	1,03	0,22	0,39	2/3ans	sec	0,12	2001	
LR	66	645,66	1744,69	Y0474030	PERPIGNAN PONT JOFFRE	Têt		Têt	24,5	9,32	2,51	1,61	0,35	3ans	sec	0,391	2001	
LR	66	613,21	1755,16	Y0624020	ST PAUL DE FENOUILLET	Agly	pluvial océanique de moyenne altitude	Agly	6,02	2,04	2,76	0,25	0,06	20ans	sec	0,176	2001	
LRO	66	633,56	1721,35	Y0264010	CERET (PONT DU DIABLE)	Tech	pluvio-nival pyrénéen	Tech et affluents Côte vermeille	18,4	8,27	2,20	4,67	0,87	5/10ans	humide	0,852	2001	
LR	66	598,29	1729,16	Y0424010	JONCET	Têt	pluvial océanique de moyenne altitude	Têt	5,37	4,27	1,28	1,74	0,22	5ans	sec	1,39	1989	
LR	11	590,96	1787,77	Y1205010	ST MARTIN VILLEREGLAN	Sou	pluvial océanique de moyenne altitude	Aude amont	1,04	0,28	4,23	0,09	0,81	5ans	humide	0,003	1989	
LR	11	605,11	1784,23	Y1225010	GREFFELL	Lauquet	pluvial océanique de moyenne altitude	Aude amont	2,73	0,55	4,96	0,02	0,25	4ans	sec	0,013	1989	
LR	11	603,01	1803,91	Y1364010	PT ROUGE	Fresquel	pluvial océanique de moyenne altitude	Fresquel	1,78	3,60	0,51	0,54	0,25	4ans	sec	0,043	1989	
LR	11	618,76	1781,80	Y1524010	ST MARTIN DES PUIITS	Orbiel	pluvial-méditerranéen	Affluents Aude médiane		1,73						0,147	1989	absence données banque hydro
LR	30	748,95	1853,52	Y3464010	MARSILLARGUES	Vidourle	vial méditerranéen litt	Vidourle	54,50	9,88	5,54	5,60	0,93	>20ans	humide	0,04	1983	
LR	34	720,11	1840,04	Y3142010	ST JEAN DE VEDAS	Mosson	vial méditerranéen litt	Lez Mosson Etangs Palavasiens	5,64	2,09	2,70	1,31	0,88	5/10ans	humide	0,01	2000	
LR	34	708,11	1882,95	Y2035010	ST LAURENT LE MINIER	Vis	pluvial-cévenol	Hérault	33,50	14,64	2,20	6,58	0,84	5/10ans	humide	1,28	1998	
LR	48	723,63	1941,16	V5046610	LA GOULETTE	Altier		Chassezac	8,78	5,42	1,56	1,47	0,5	2ans	normal	0,299	1971	